

Giới thiệu chương trình  
"Thành viên sáng lập GMC Việt Nam"

Thời gian: 8:30 - 11:30 ngày 19/9/2014  
Địa điểm: Hội trường tầng 3 nhà A11, ĐHCNHN

◆ **GMC là gì (Trường quản lý toàn cầu) ?**

GMC trực thuộc Công ty Minami Fuji Nhật Bản (là công ty chuyên về thi công ngoại thất tường và mái nhà số 1 Nhật Bản), đã được thành lập tại Trung Quốc vào năm 2005. GMC là trường tư nhân miễn phí, đào tạo các "nhà lãnh đạo quản lý toàn cầu". Hiện nay mạng lưới GMC tại Châu Á đã đào tạo ra hơn 300 lãnh đạo quản lý ở các lĩnh vực, nắm giữ các vị trí quan trọng và đạt thành tích cao ở các doanh nghiệp/ tổ chức. Trong năm 2014, mô hình GMC sẽ được nhân rộng sang các nước như Việt Nam, Indonesia và Myanma. Chúng tôi nhằm mục tiêu hướng tới xây dựng "Mạng lưới doanh nhân trí thức Châu Á" chuyên nghiệp.

◆ **Thành viên sáng lập GMC Việt Nam**

Chúng tôi đang tìm kiếm những người tài năng để cùng chung sức sáng lập GMC tại Việt Nam. Sau khi được tuyển dụng, các bạn sẽ được cử sang Nhật đào tạo, tìm hiểu xem "GMC là gì", học cách nghĩ "Làm sao để xây dựng GMC tại Việt Nam". Kết thúc khóa đào tạo, các bạn sẽ trở về Việt Nam và khởi động GMC.

◆ **Các thành tích của GMC**

1. GMC thứ 27 tại Trung Quốc:

Chúng tôi đã nhận được hồ sơ của các ứng viên trên toàn thế giới như:

Trung Quốc: Đại học Thanh Hoa, Đại học Bắc Kinh, Đại học Vũ Hán, v.v

Anh Quốc: Đại học Oxford, Đại học Hoàng gia London, v.v.

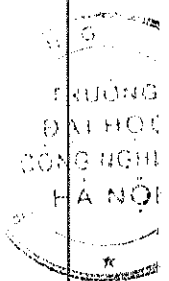
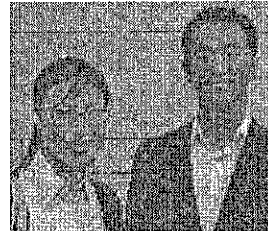
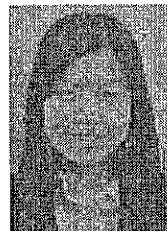
U S A: Đại học Colombia, Đại học Johns Hopkins, v.v.

2. Các vị trí nắm giữ của học viên tốt nghiệp GMC

◇ Phó chủ tịch Global Electric Company S

◇ Quản lý tại các viện y tế nổi tiếng

◇ Nhà tư vấn chiến lược phát triển công ty, nhà phân phối, v.v



◆ Thông báo tuyển dụng thành viên sáng lập GMC Việt Nam ◆

Mô tả	<p>1. Học nguyên lý cơ bản về GMC (đào tạo tại Nhật Bản)</p> <p>2. Nghi "học cách xây dựng GMC tại Việt Nam"</p> <p>3. Khởi động GMC tại Việt Nam</p> <p>Bạn sẽ trở thành:</p> <ul style="list-style-type: none"> <li>- Cán bộ hướng dẫn đào tạo tại GMC</li> <li>- Lãnh đạo quản lý tại các công ty</li> </ul> <p>*Phụ thuộc vào năng lực và khả năng của bạn</p>
Số lượng	Theo năng lực của ứng viên
Yêu cầu	<ul style="list-style-type: none"> <li>- Tốt nghiệp trình độ Đại học</li> <li>- Biết tiếng Anh hoặc tiếng Nhật</li> <li>- Có 3 tố chất: <ul style="list-style-type: none"> <li>(1) Trái tim chân thành</li> <li>(2) Tư duy linh hoạt</li> <li>(3) Dám vượt qua thử thách</li> </ul> </li> </ul>
Thời gian đào tạo	Cử sang Nhật đào tạo sớm ngay sau khi việc tuyển dụng hoàn thành (Từ tháng 9/2014)
Chi phí	Công ty Minami Fuji Nhật Bản sẽ chi trả toàn bộ các chi phí cho quá trình đào tạo tại Nhật (đi lại, ăn ở, sinh hoạt...)
Lương	Sau khi trở về Việt Nam được trả lương theo vị trí thành viên sáng lập GMC
Lịch trình tuyển dụng	<p>1. Đầu tháng 9: xét tuyển, phỏng vấn</p> <p>2. Chuẩn bị đi Nhật, làm visa, hộ chiếu</p> <p>3. Cuối tháng 9 hoặc đầu tháng 10: sang Nhật đào tạo</p> <p>4. Tháng 11: trở về Việt Nam và sáng lập GMC</p>

Trụ sở văn phòng tuyển dụng GMC

1-65 Hagi Mishima City, Shizuoka 411-0045 Japan

TEL: +81-55-988-9080 FAX: +81-55-988-3778

Văn phòng tại Hà Nội

Tầng 2 nhà A7, Trường Đại học Công nghiệp Hà Nội, Km13,

Đường 32, phường Minh Khai, quận Bắc Từ Liêm, Hà Nội.

Điện thoại: 04 3786 0278

E-mail: [job@minamifuji.com](mailto:job@minamifuji.com)

URL: <http://www.minamifuji.com/what-is-minamifuji-english/>

